

# MONTAGEKITS UND VERANKERUNGSELEMENTE

KITS FÜR VERDECKTE MONTAGE

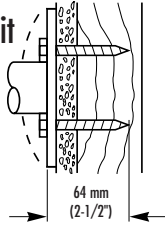
KITS FÜR OFFENE MONTAGE

MONTAGEKITS FÜR BLOCKWÄNDE

## Fachwerkwände mit Holzträgern

### 899-010

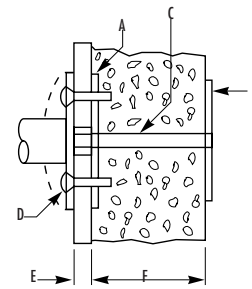
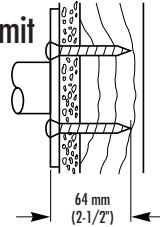
MITGELIEFERTES MATERIAL  
2 - 6 x 64 MM (1/4" x 2-1/2")  
GALVANISIERTE SECHSKANTKOPF-  
ANKERSCHRAUBEN AUS STAHL



## Fachwerkwände mit Holzträgern

### 899-020

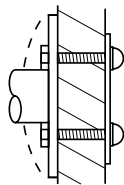
MITGELIEFERTES MATERIAL  
2 - NR. 14 x 64 MM (2-1/2")  
KREUZSCHLITZ-BLECHSCHRAUBEN  
MIT LINSENKOPF AUS EDELSTAHL



## Trennwände

### 899-011

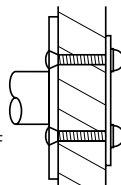
MITGELIEFERTES MATERIAL  
A) 2 - 6 MM-20 x 38 MM (1/4"-20 x 1-1/2")  
GALVANISIERTE SECHSKANTKOPF-  
MASCHINENSCHRAUBEN AUS STAHL  
B) 2 HUTMÜTERN  
C) 1 HINTERFÜLLPLATTE



## Trennwände

### 899-021

MITGELIEFERTES MATERIAL  
A) 2 - 6 MM-20 x 35 MM  
(1/4"-20 x 1-3/8") KREUZSCHLITZ-  
MASCHINENSCHRAUBEN MIT LINSENKOPF  
AUS EDELSTAHL  
B) 2 HUTMÜTERN  
C) 1 HINTERFÜLLPLATTE

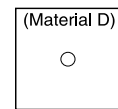
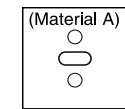


### 899-016

(VERDECKT ODER OFFEN)

VORDERE ANKERPLATTE

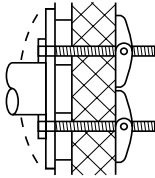
HINTERE ANKERPLATTE



## Plattenwände

### 899-012

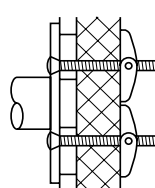
MITGELIEFERTES MATERIAL  
A) 2 - 6 MM-20 x 76 MM (1/4"-20 x 3")  
GALVANISIERTE SECHSKANTKOPF-  
MASCHINENSCHRAUBEN AUS  
STAHL  
B) 2 KNEHEBELMÜTERN



## Plattenwände

### 899-022

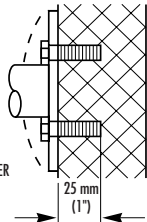
MITGELIEFERTES MATERIAL  
A) 2 - 6 MM-20 x 76 MM (1/4"-20 x 3")  
KREUZSCHLITZMASCHINENSCHRAUBEN  
MIT LINSENKOPF  
AUS EDELSTAHL  
B) 2 KNEHEBELMÜTERN



## Mauern

### 899-013

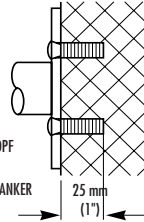
MITGELIEFERTES MATERIAL  
A) 2 - 6 MM-20 x 25 MM (1/4"-20 x 1")  
GALVANISIERTE SECHSKANTKOPF-  
MASCHINENSCHRAUBEN AUS STAHL  
B) 2 - 6 MM-20 (1/4"-20) FÜHRUNGSANKER



## Mauern

### 899-023

MITGELIEFERTES MATERIAL  
A) 2 - 6 MM-20 x 25 MM  
(1/4"-20 x 1") KREUZSCHLITZMA-  
SCHINENSCHRAUBEN MIT LINSENKOPF  
AUS EDELSTAHL  
B) 2 - 6 MM-20 (1/4"-20) FÜHRUNGSANKER



## WANDANKERPLATTEN

### 899-015

x LÄNGE (bis 2.438 MM (96")  
MATERIAL  
102 x 3 MM (4" x 1/8")  
KALTGEWALZTER STAHL -  
LÄNGE WIE ANGEGBEN BIS  
2.438 MM (96")  
HINWEIS: MONTAGEKITS  
899-014 BEI BEDARF SEPARAT  
BESTELLEN.

UNIVERSAL-  
ANKERPLATTE



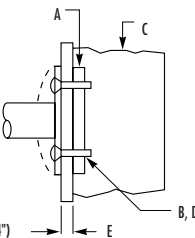
#### INSTALLATION:

ERST AN STEHBOLZEN, DANN AN WAND BEFESTIGEN.  
GGFS. BÜNDIG MIT FERTIGER WAND EINLASSEN.  
ZUR BEFESTIGUNG DES HANDLAUFS NR. 2 (DURCHM. 6 MM (0.221"))  
LÖCHER DURCH WANDPLATTE UND ANKERPLATTE BOHREN.  
MIT 6 MM-20 x 32 MM (1/4"-20 x 1-1/4") GALVANISIERTEN  
KREUZSCHLITZSCHNEIDSCHRAUBEN MIT LINSENKOPF BEFESTIGEN.

## MONTAGEKITS FÜR METALLFACHWERKWÄNDE

### 899-014

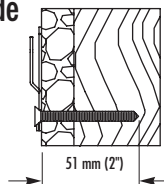
(VERDECKT ODER OFFEN)  
ERFORDERLICHES MATERIAL  
A) WANDANKERPLATTE 899-015  
(NICHT ENTHALTEN. ANGEBEN UND  
SEPARAT BESTELLEN - SIEHE  
ANKERPLATTEN IN NÄCHSTER SPALTE  
B) \_NR. 10 BLECHSCHRAUBEN  
(VON ANDEREM HERSTELLER GELIEFERT)  
C) METALLSTIEHBOLZEN  
\* D) 2 - 6 MM-20 x 32 MM (1/4"-20 x 1-1/4")  
SENKKOPFMASCHINENSCHRAUBEN.  
E) WANDDICKE (MUSS ANGEGBEN WERDEN,  
WENN ÜBER 19 MM (3/4").



## Fachwerkwände

### 899-026

(VERDECKT ODER OFFEN)  
MITGELIEFERTES MATERIAL  
4 - NR. 10 x 51 MM (2")  
VERZINKTE FLACHKOPF-  
HOLZSCHRAUBE  
HINWEIS: NUR FÜR  
BEFESTIGUNG VON SPIEGEL  
(1) PRO H-ANHÄNGER



\* IN MONTAGEKIT 899-014 ENTHALTEN.

Dokument Nr. 8880

Diese Informationen können ohne formelle Ankündigung geändert werden.  
© 2007 Bradley Corporation  
02.02.2007

**Bradley** 

PO Box 309, Menomonee Falls, WI 53052-0309  
Telefon +1-800-BRADLEY FAX +1 (262) 253-4161  
Website: <http://www.bradleycorp.com>