



S19284HB, S19284JB

Unidades de lavajos y lavajos/lavacara Halo oscilantes de montaje en gabinete sin pilar

- Halo™ brinda la cobertura de lavajos/lavacara y el patrón de rociado más eficaz
- Supera las especificaciones de la Norma nacional estadounidense Z358.1
- Válvula de cerámica duradera
- Activación oscilante en 20° precisa
- Unidad compacta y empotrada
- Diseñado para su montaje entre entramados de pared estándar de 16"
- Bronce cromado en tubería y accesorios expuestos
- Lavajos completamente ensamblado y probado en fábrica o lavajos/lavacara con cubiertas contra el polvo con bisagras
- Incluye señal de identificación universal y etiqueta de inspección
- Halo está cubierto por una o más de las siguientes patentes: 9,700,484; 9,314,398; D662220; D673298; D662605; D685920. Otras patentes en trámite.



Especificaciones

El diseño sin pilar hace que esta unidad de lavajos y lavajos/lavacara sea completamente accesible para personas con discapacidades físicas. El diseño de la unidad ahorra espacio y se ajusta fácilmente a cualquier entorno de trabajo. Especialmente ideal para áreas donde el espacio es limitado. El lavajos/lavacara Halo brinda cobertura de lavado y patrón de rociado eficaz. El filtro integral reduce los desperdicios en el agua y también evita obstrucciones. Las unidades funcionan rápidamente cuando se tira del brazo oscilante en 90° sobre el desagüe del piso. La nueva válvula de cerámica resistente al vandalismo limita el desgaste en piezas móviles, lo cual proporciona confiabilidad y rendimiento duradero. El control integral del flujo de agua garantiza el flujo seguro y constante bajo variadas condiciones de suministro de agua, de 30 a 90 PSI. La unidad se monta a ras de la pared.

Colocación de las tuberías empotradas:

S19284HB y S19284JB requiere un orificio en la pared de 14½" A x 30¼" A x 4" P (368mm A x 768mm A x 102mm P).



Este dispositivo de plomería no está diseñado para suministrar agua para el consumo humano, ya sea para beberse o para la preparación de alimentos o bebidas.

Equipo estándar

Gabinete de pared

El gabinete de pared es de acero inoxidable. La válvula de detención de bronce, el tubo de aspiración y los accesorios están empotrados detrás de una puerta bloqueada con bisagras para acceso fácil.

Lavajos

El sistema de lavajos Halo ofrece una plataforma de enjuague de alto rendimiento que proporciona alivio rápido a los ojos de una persona que ha sufrido lesiones por productos químicos o partículas. El sistema proporciona el lavado facial más completo disponible en el mercado. El lavajos incluye un control integral de flujo de 5,1 gpm que brinda agua a una velocidad segura mientras mantiene su efectividad (supera un flujo de agua mínimo de 0,4 gpm a 30 PSI). El control integral del flujo de agua en el conjunto de boquilla rociadora garantiza el flujo seguro y constante bajo variadas condiciones de suministro de agua, de 30 a 90 PSI.

Lavajos/lavacara

El sistema de lavajos/lavacara Halo ofrece una plataforma de enjuague de alto rendimiento que proporciona alivio rápido a los ojos y la cara de una persona que ha sufrido lesiones por productos químicos o partículas. El sistema proporciona el lavado facial más completo disponible en el mercado. El lavajos/lavacara incluye un control integral de flujo de 5,1 gpm que brinda agua a una velocidad segura mientras mantiene su efectividad (supera un flujo de agua mínimo de 3,0 gpm a 30 PSI). El control integral del flujo de agua en el conjunto de boquilla rociadora garantiza el flujo seguro y constante bajo variadas condiciones de suministro de agua, de 30 a 90 PSI.

Válvula

Válvula stay-open ½" NPT de cerámica. Los discos de cerámica proporcionan un ángulo de activación y desactivación de 20° preciso, minimizando el derrame excesivo cuando la unidad está activada.

Tubería y accesorios

Bronce cromado.

Suministro de agua

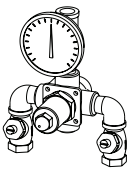
½" NPT.



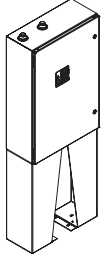
Modelo	Descripción
<input type="checkbox"/> S19284HB	Unidad de lavajos Halo oscilante de montaje en gabinete sin pilar
<input type="checkbox"/> S19284JB	Unidad de lavajos/lavacara Halo oscilante de montaje en gabinete sin pilar
<input type="checkbox"/> S19-2000	Navigator EFX8: Válvula mezcladora termostática de emergencia

Opciones de agua tibia

[Navigator S19-2000 EFX8](#)
Válvula mezcladora
termostática de emergencia



[Keltech Serie CLE](#)
Calentador de agua sin
tanque



NAVIGATOR

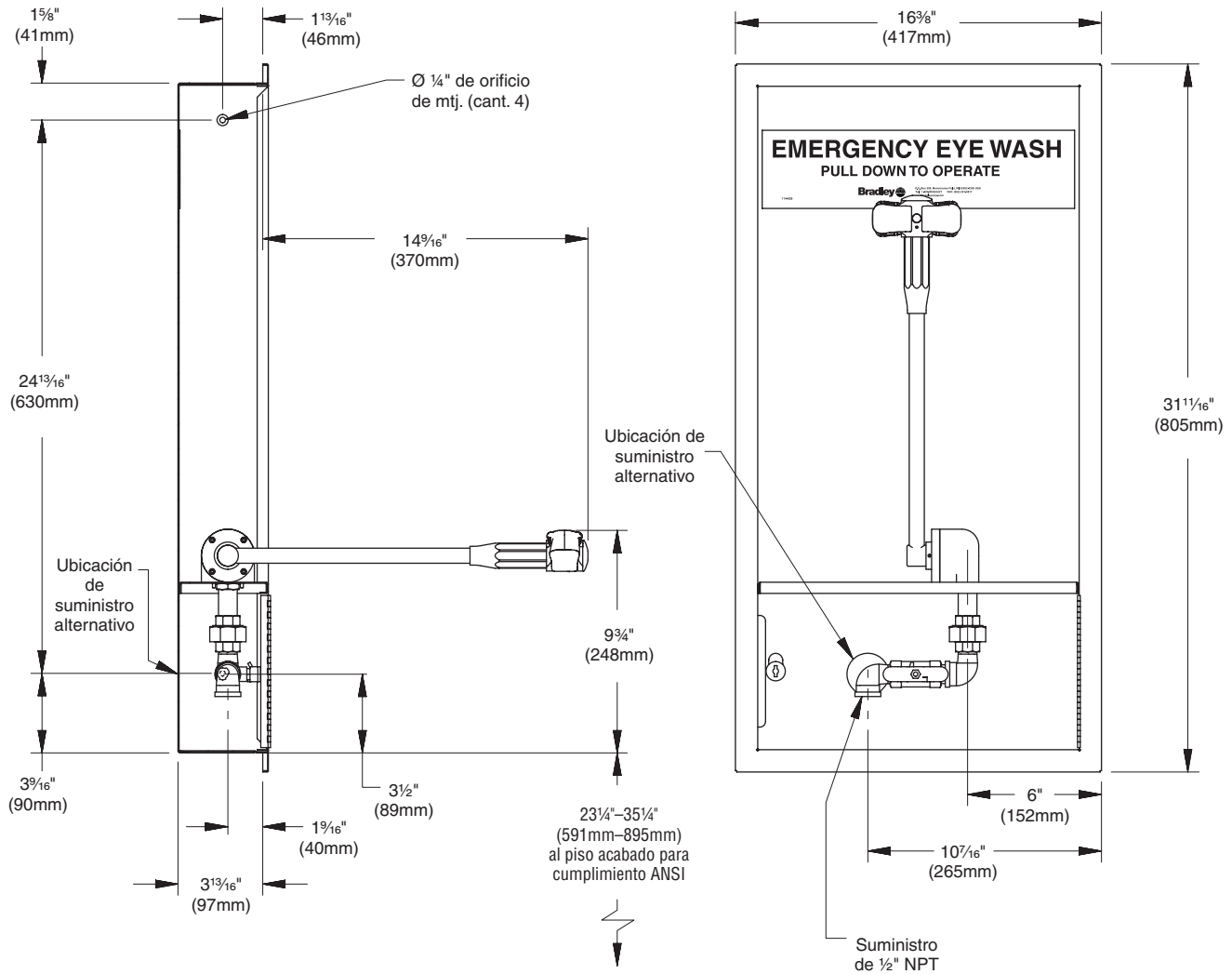
Cumple los requisitos de agua tibia ANSI Z358.1.



S19284HB, S19284JB

Unidades de lavado de ojos y lavado de cara/lavacara Halo oscilantes de montaje en gabinete sin pilar

Dimensiones de S19284HB





S19284HB, S19284JB

Unidades de lavajos y lavajos/lavacara Halo oscilantes de montaje en gabinete sin pilar

Dimensiones de S19284JB

